

NEW

特長

- 10G Ethernet、Fiber channel規格準拠
- 850nm/ GI MMF(OM3)で300mまでサポート
- 1310nm/SMF/LR-liteで2,000mまでサポート
- 1310nm/SMF/LRで10kmまでサポート



用途

- データセンター
- ハイエンドルータ、スイッチ、大容量ストレージ機器

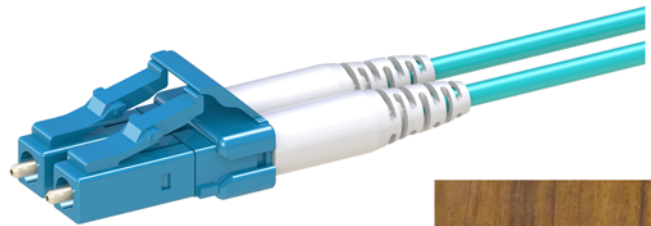
データセンター向け 光トランシーバラインナップ

用途	ビットレート (Gbps)	形状規格	ファイバ種類	光源種類	伝送距離 (m)
10GBASE SR	10.3	SFP+	GI-50 MMF	VCSEL	300 (OM3)
10GBASE LR lite *	10.3	SFP+	GI-POF	FP-LD	20
10GBASE LR lite	10.3	SFP+	SMF	FP-LD	2,000
10GBASE LR	10.3	SFP+	SMF	DFB-LD	10,000

*POFを用いたAOC ケーブルをリリース予定 (最大動作 距離 20m)

GI-POF パッチコード

- プラスチック GI-POF 55μm コア
- LC Duplex コネクタ
- 最小曲げ半径 $\geq 5\text{mm}$
- 難燃性
- SFP+に対応。(10GBASE SR, 10GBASE LR lite)
- スタブ付 LC レセプタクルには未対応。



10Gbps 動体展示システム BERT測定系

